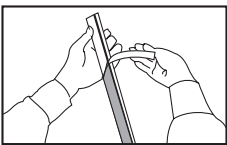
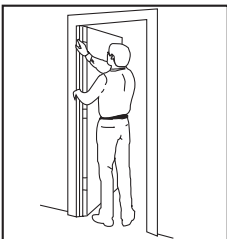


FATT® Fast Attach Two Way Tape

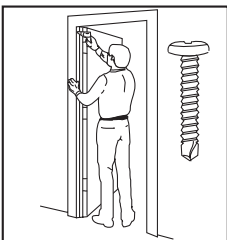


Fast Attach Two-way Tape has been added to this product for ease of application.
CAUTION: ONCE MOUNTED, THE SEAL CAN NOT BE MOVED OR ADJUSTED.

Installation Instructions



1. Clean the frame of all dust, dirt, water and oil.
2. Close and latch the door.
3. Cut seal to fit.
4. Position the weatherstrip on the frame with the backing still attached to the self-adhesive tape, pressing the weatherstrip firmly against the door until the seal flexes slightly.
5. Mark the frame precisely for the correct position for the weatherstrip to be mounted.
6. Open the door and remove the backing on the self-adhesive tape. Mount the weatherstrip on the frame very carefully, making sure it is applied correctly.
7. Use the self drilling screws provided for additional support.



NOT FOR USE ON FIRE RATED DOORS.

Para facilidad de instalación a este producto se le ha agregado Cinta Adhesiva de Montaje Fuerte de Doble Cara.
PRECAUCIÓN: UNA VEZ INSTALADA, ESTA CINTA NO SE PUEDE MOVER NI AJUSTAR

Instrucciones de Instalación

1. Limpie el marco de polvo, tierra, agua y aceite.
2. Cierre y atranque la puerta.
3. Corte la cinta a la medida.
4. Coloque el burlete en el marco con el papel protector todavía asegurado a la cinta autoadhesiva, presionando el burlete firmemente contra la puerta hasta que la cinta se flexione ligeramente.
5. Señale en el marco con exactitud el lugar de instalación del burlete.
6. Abra la puerta y remueva el papel protector de la cinta autoadhesiva. Coloque el burlete en el marco con mucho cuidado, asegurándose de instalarlo correctamente.
7. Para soporte adicional use los tornillos autoperforantes suministrados.

NO LO USE EN PUERTAS CORTAFUEGO